

DISTRICTE V

CAN SERRA

PUBILLA CASES

Fem gran
CAN SERRA!



ACTE DE PRESENTACIÓ

Diumenge, 11 de novembre, a les 12 h

A la plaça de la Font de Can Serra

**NOU CASAL DE
LA GENT GRAN CAN SERRA**
C. DE LA CARPA, 8

Ajuntament de L'Hospitalet





Amb la **presentació i col·locació de la primera pedra del Casal de la Gent Gran de Can Serra** s'inicia la construcció d'un equipament molt esperat per les veïnes i els veïns del barri. En un any i mig, quan l'edifici estigui finalitzat, **les usuàries i els usuaris del casal gaudiran d'unes instal·lacions molt més àmplies, lluminoses i modernes** que les que actualment els ofereix l'equipament de l'avinguda de Can Serra.

El nou casal s'aixecarà al carrer de la Carpa —entre els carrers de Castellbò i d'Andorra— i tindrà una superfície total de 1.200 m². Per salvar el pendent pronunciat del terreny, el nou equipament estarà format per un edifici a doble altura, amb tres i quatre plantes, comunicades per un pati interior d'illa. A la planta baixa, a més, hi haurà una gran sala polivalent oberta al barri per fer-hi activitats.

Cada cop som tots més conscients —ciutadania i administracions— de la importància de mantenir-nos actius al llarg de totes les etapes de la nostra vida, de com és de positiu participar en la vida social del barri i de la ciutat i mantenir uns hàbits de vida saludables. És per això que **treballem per oferir equipaments de qualitat que contribueixin a millorar la qualitat de vida de la nostra gent gran.**

Amb actuacions com aquesta, L'Hospitalet és més a prop de ser la ciutat amable que ens mereixem, amb un sistema assistencial de salut i d'atenció a les persones de qualitat.

Núria Marín i Martínez
Alcaldessa de la ciutat

UN NOU ESPAI PER A LA GENT GRAN DE CAN SERRA

Instal·lacions del nou casal

- Quatre plantes i 1.200 m² de superfície
- Auditori
- Menjador
- Sala d'estar
- Bar
- Office
- Sales de joc
- Atenció social
- Sala d'informàtica
- Sala de manualitats
- Perruqueria
- Sales polivalents
- Sales per a tallers
- Pati

Accessibilitat i eficiència energètica

- Ascensors i accessos adaptats
- Plaques solars i sistemes d'aprofitament de la llum natural

El projecte de construcció del nou Casal de la Gent Gran Can Serra té un pressupost de 2 milions d'euros, i la durada aproximada de les obres serà de 15 mesos.



Fem grans barris!

Pla d'inversions als barris

www.l-h.cat/gransbarris



Regidoria dels
districtes IV i V

Més informació:
93 403 29 90



**Telèfon gratuït
d'atenció ciutadana**

ACTE DE PRESENTACIÓ

ACTIVITATS LÚDIQUES

A la plaça de la Font
de Can Serra

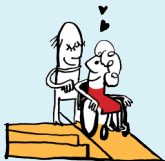


De 12 a 14 h

Actuacions de:

- Taitxí
- Classes de sevillanes
- Exhibició de castanyoles
- Ball en línia
- *Country*

En finalitzar les actuacions
es servirà un aperitiu popular



Segueix l'estat d'aquesta obra
al Geoportal de l'Espai Públic
www.l-h.cat/espaipublic

DISTRITO V

CAN SERRA

PUBILLA CASES

**¡Hacemos
grande
CAN SERRA!**



ACTO DE PRESENTACIÓN

Domingo, 11 de noviembre, a las 12 h

En la plaza de la Font de Can Serra

NUEVO CASAL DE LA *GENT GRAN* CAN SERRA

C. DE LA CARPA, 8

Ajuntament de L'Hospitalet





Con **la presentación y colocación de la primera piedra del Casal de la Gent Gran de Can Serra** se inicia la construcción de un equipamiento muy esperado por las vecinas y los vecinos del barrio. En un año y medio, cuando el edificio esté finalizado, **las usuarias y los usuarios del casal disfrutarán de unas instalaciones mucho más amplias, luminosas y modernas** que las que actualmente les ofrece el equipamiento de la avenida de Can Serra.

El nuevo centro se levantará en la calle de la Carpa —entre las calles de Castellbò y de Andorra— y tendrá una superficie total de 1.200 m². Para salvar la pendiente pronunciada del terreno, el nuevo equipamiento será un edificio a dos alturas, de tres y cuatro plantas, unidas por un patio interior de manzana. En la planta baja, además, habrá una gran sala polivalente abierta al barrio para hacer actividades.

Cada vez somos todos más conscientes —ciudadanía y administraciones— de la importancia de mantenernos activos a lo largo de todas las etapas de nuestra vida, de lo positivo que es participar en la vida social del barrio y de la ciudad y mantener unos hábitos de vida saludables. Es por ello que **trabajamos para ofrecer equipamientos de calidad que contribuyan a mejorar la calidad de vida de nuestros mayores.**

Con actuaciones como esta, L'Hospitalet está más cerca de ser la ciudad amable que nos merecemos, con un sistema asistencial de salud y de atención a las personas de calidad.

Núria Marín Martínez
Alcaldesa de la ciudad

UN NUEVO ESPACIO PARA LA *GENT GRAN DE CAN SERRA*

Instalaciones del nuevo casal

- Cuatro plantas y 1.200 m² de superficie
- Auditorio
- Comedor
- Sala de estar
- Bar
- *Office*
- Salas de juego
- Atención social
- Sala de informática
- Sala de manualidades
- Peluquería
- Salas polivalentes
- Salas para talleres
- Patio

Accesibilidad y eficiencia energética

- Ascensores y accesos adaptados
- Placas solares y sistemas de aprovechamiento de la luz natural

El proyecto de construcción del nuevo Casal de la *Gent Gran Can Serra* tiene un presupuesto de 2 millones de euros, y la duración aproximada de las obras será de de 15 meses.



¡Hacemos grandes barrios!

Plan de inversiones en los barrios

www.l-h.cat/gransbarris



Concejalía de los
distritos IV y V

Más información:
93 403 62 50



Teléfono gratuito
de atención ciudadana

ACTO DE PRESENTACIÓN

ACTIVIDADES LÚDICAS

En la plaza de la Font
de Can Serra

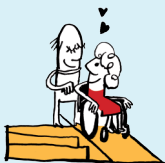


De 12 a 14 h

Actuaciones de:

- Taichí
- Clases de sevillanas
- Exhibición de castañuelas
- Baile en línea
- *Country*

Al finalizar las actuaciones
se servirá un aperitivo popular



Sigue el estado de esta obra en
el Geoportal del Espacio Público
www.l-h.cat/espai-public